

EINLADUNG ZUR 205. Fachexkursion

2. S-Bahn-Stammstrecke – Neubau Station Marienhof

am Freitag, den 18.10.2024 um 13:00 Uhr

Treffpunkt: Infozentrum 2. Stammstrecke München - Marienhof

Liebe Kolleginnen und Kollegen,

zu unserer 205. Fachexkursion möchten wir Sie herzlich einladen.

PROGRAMMÜBERSICHT

13:00 – ca. 16:00 Uhr Besichtigung der Baustelle in zwei Gruppen.

Es wird eine Aufteilung in zwei Gruppen vorgenommen werden, welche nacheinander über die Baustelle geführt werden. In der Zwischenzeit kann die jeweils andere Gruppe das Infozentrum erkunden.

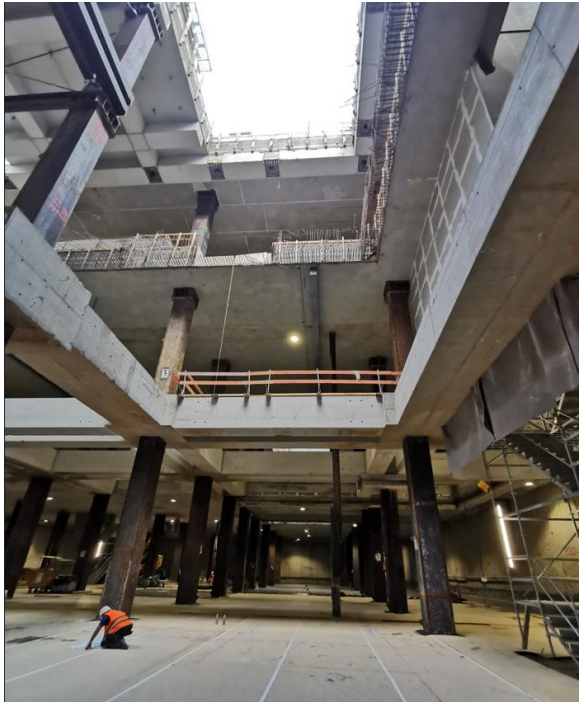
PROJEKTVORSTELLUNG

Im Herzen von München entsteht eine unterirdische Station für die 2. Stammstrecke.

Das Bauwerk liegt mittig unter dem Marienhof auf der Nordseite des Rathauses. Die künftigen Bahnsteige liegen rund 40 m unter dem Gelände. Diese beachtliche Tiefe ist zum einen der umliegenden Bebauung geschuldet und zum anderen, weil die beiden bestehenden Röhren der U-Bahn-Linien U3 und U6 unterquert werden müssen. Die Bahnsteige der neuen Station sind 210 Meter lang und erstrecken sich bis unter die Bebauungen östlich und westlich des Marienhofes.

Das zentral unter dem Marienhof liegende Stationsbauwerk wird in Schlitzwand-Deckelbauweise erstellt. Die Deckel sind im Bauzustand auf Hilfsstützen gelagert. Auch horizontal sind temporäre Aussteifungen erforderlich. Die unter der Randbebauung liegenden Bahnsteigbereiche und der Übergang zur U3/U6 werden anschließend bergmännisch gebaut.

Im Oktober erfolgt der Aushub unter dem letzten Deckel – ein Bauzustand den es sich zu sehen lohnt.



Quelle: <https://www.2.stammstrecke-muenchen.de/mediathek.html>

ANMELDUNG

Wir bitten um zeitnahe Anmeldung. Aufgrund der örtlichen Situation können maximal 30 Personen an der Exkursion teilnehmen (es zählt die Reihenfolge der Anmeldung). Aus organisatorischen Gründen kann bei fehlender Teilnahme keine Rückerstattung der Teilnahmegebühr erfolgen.

<https://events.vsvi-bayern.de/registration/add/3/1559>

Die Teilnahmegebühr beträgt 10 €.

Bitte überweisen Sie diesen Betrag bis spätestens 15.10.2024 unter Angabe von „**Ihrem Namen / 205. Fachexkursion**“ auf nachfolgendes Konto:

Kontoinhaber: VFSVI Bezirksgruppe Obb.
IBAN: DE65 70020270 172 0305 417
BIC HYVEDEMMXXX

Sicherheitsbekleidung

Wir bitten Sie, die eigene Sicherheitsausrüstung (Schuhe, Helm, Warnweste) selbst mitzubringen.

Vorsorglich weisen wir und die DB darauf hin, dass die Teilnehmer körperlich fit und schwindelfrei sein müssen und sich entsprechend sicher auf der Baustelle bewegen können (siehe anliegendes Formblatt).